

■不透明な物の歪

不透明な樹脂やシリコンウェハの歪で困りごとはないでしょうか？今回は、近赤外型歪検査器 LSM-9100WNIR という新製品について紹介します。

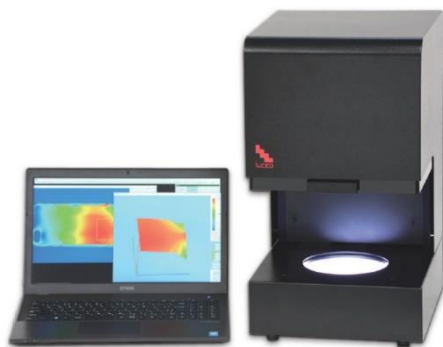
■色付き樹脂やシリコンウェハの歪の見える化

最近、「色付きの樹脂製品の歪も管理したい」、「シリコンウェハの歪は見られないですよね？」など、従来の可視光を利用した歪検査器では「見える化」できないご要望が増えてきました。ルケオでは、これらの困りごとを解決する新製品を開発しました。

■近赤外型歪検査器 LSM-9100WNIR

この新製品は「色付きの樹脂製品の歪」と「シリコンウェハの歪」を1台の検査器で測定でき、かつ、リタレーション測定範囲が 3000nm まで対応できるもので、これらを実現する「世界初※」の歪検査器となります。

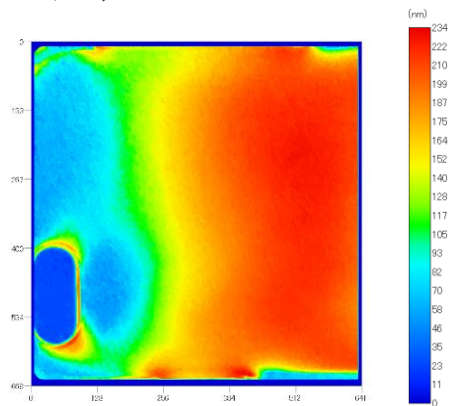
※当社調べによる。



LSM-9100WNIR



スマートフォンケース



歪分布

ルケオではサンプル測定を承っております。この LSM-9100WNIR で検査してみたいサンプルがございましたらいつでもお気軽に申しつけてください。

問い合わせ先：

株式会社 ルケオ / 営業部
東京都板橋区大山金井町 30-9

TEL：03-3956-4111

<https://www.luceo.co.jp/contact/>

以上