

■条纹检查装置

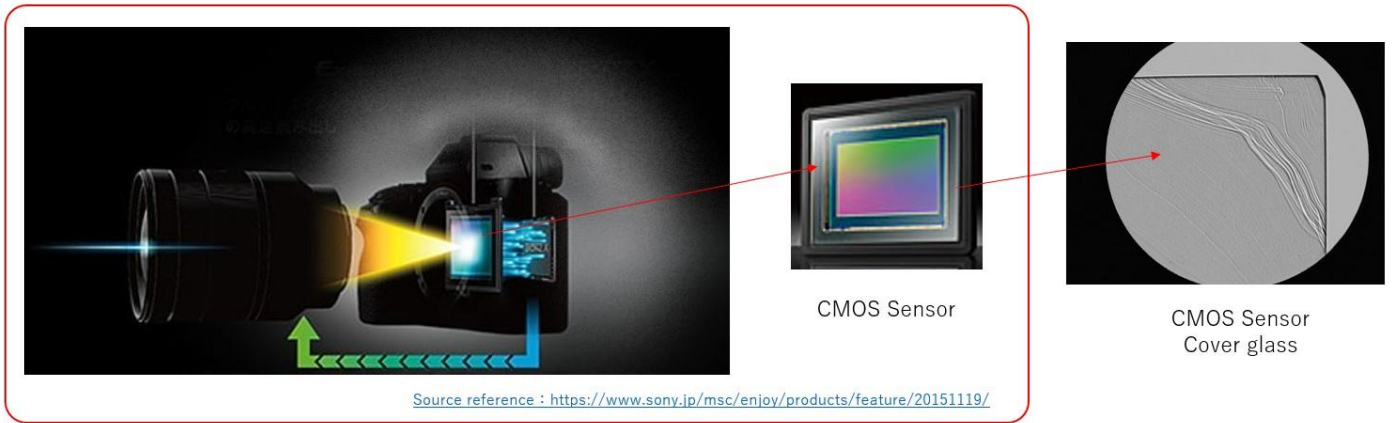
新年快乐。我们也期待今年与您合作。

这次，Luceo 希望推出一种新的 Striae Inspection Device (LSC-5100) 产品。

■什么是条纹？

条纹是玻璃产品中的缺陷之一，并且是混合不同成分时折射率不均匀的现象。我们在下面显示用于 CMOS 相机模块的防护玻璃的条纹评估示例。

如果玻璃盖有静脉，则在捕获的图像中会出现“变形”



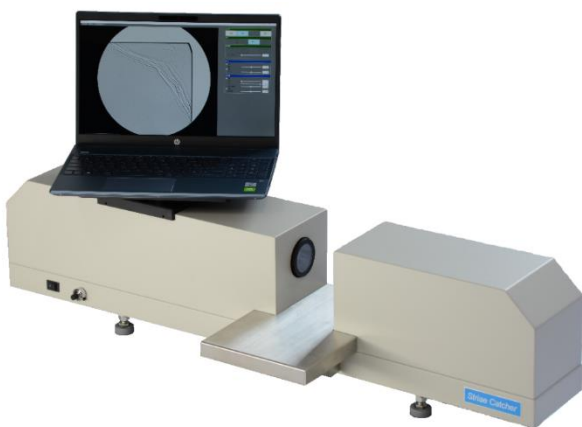
*如果光学组件的涂层或粘合状态存在条纹，以相同方式拍摄的图像将“失真”，这将影响图像质量。

*光学设计软件没有问题，但是如果实际图像失真，则可能是由于光学部件的“条纹”引起的。

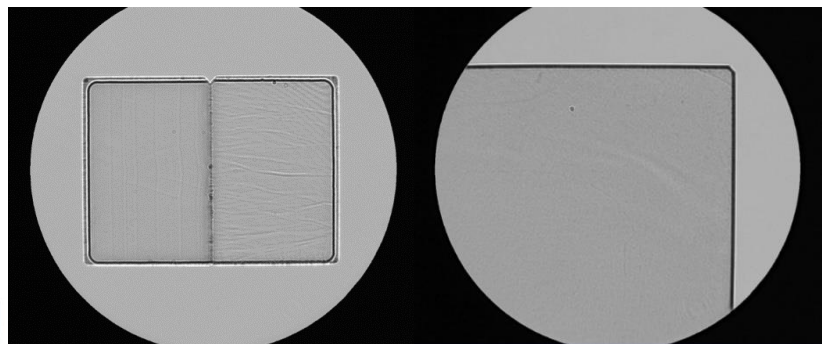
■LSC-5100

它是使用阴影图法作为检查方法的条纹检查设备。将光学组件插入设备的凹陷处以透射光，您可以实时观察条纹。

此外，即使它是条纹检测设备，它也可以检测到异物，气泡，表面划痕以及其他缺陷，例如抛光不均匀（例如橙皮）。因此，它在生产现场的质量控制部门中扮演着“取悦客户的设备”的角色。



LSM-5100



石英波片条纹

橙皮

Luceo 接受样品测量。如果您想使用此 LSC-5100 观察样品，请随时与我们联系。

条纹检查装置(LSC-5100)

<https://www.luceo.jp/cn/technical/striae-inspection-device-build-to-order-manufacturing-custom-made-product/>

联系我们：

露西欧株式会社／营业部

大山金内町 30-9

东京板桥区

电话：+ 81-3-3956-4111

<https://www.luceo.jp/cn/contact-us/>

就这样。