

(ひずみ)
全自動歪検査器
 フルオートストレインアイ
LSM-9100W/WS

- ✓ 非破壊で全自動測定が可能
- ✓ 大きな歪を持つプラスチック製品の検査に最適
- ✓ 多様な素材に対応

(ひずみ)
透明製品の「歪」に関するあらゆる課題をスピーディーに解決

- 特にプラスチック製品内部の”目に見えない不均一な力”を 3,000nm までの幅広い測定レンジで計測可能です



LSM-9100W

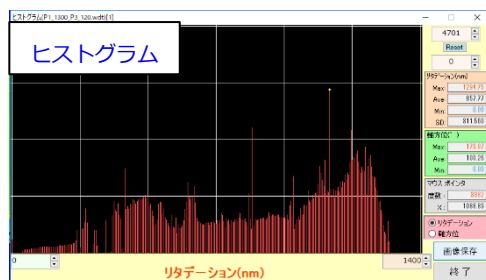
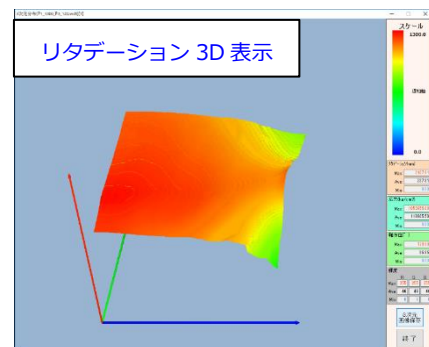
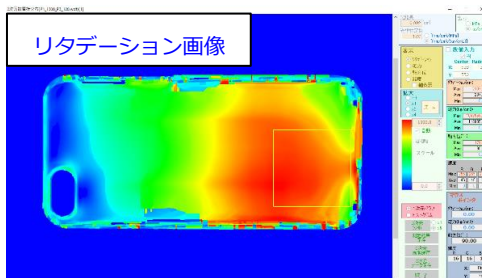
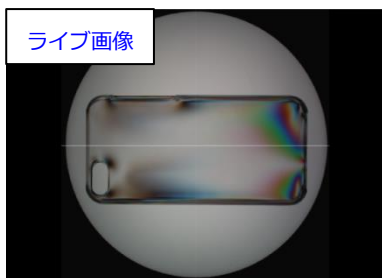
LSM-9100WS

■ **特徴**

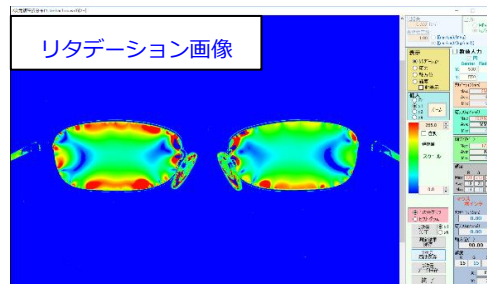
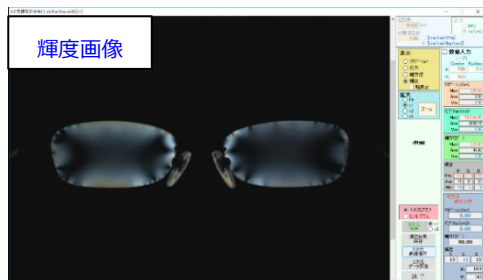
- 全自動測定で手間が掛からず、測定者による測定誤差を軽減
- 製品内部に発生している応力を面分布表示
- ソフトウェアの解析ツール (2次元分布図上の断面のグラフ、任意に設定した領域のヒストグラム、2次元分布図の立体表示、測定結果の csv 保存、画像保存が可能)
- LSM-9100W 大型試料測定用 (φ 150mm)
- LSM-9100WS 光学 6 倍ズームレンズで小型試料を拡大

■ 評価事例

スマートフォンケース



メガネ



■ 仕様

仕様	LSM-9100W	LSM-9100WS
表示項目	位相差(nm)、応力(MPa)、軸方位、輝度画像(円偏光法画像)	
評価範囲(目安)	30~3,000nm	
測定に使用する波長	420~680nm	
検査方式	RGB 直線偏光方式	
測定有効サイズ	約φ150mm	60 x 60mm ~ 10 x 10mm
測定物配置スペース(高さ)	0 ~ 160mm	0 ~ 115mm
外観寸法 / 重量 (本体)	W300 x D353 x H540mm / 22kg	W300 x D353 x H580mm / 24kg

サンプル評価を承っております！ お気軽にご連絡ください。

