

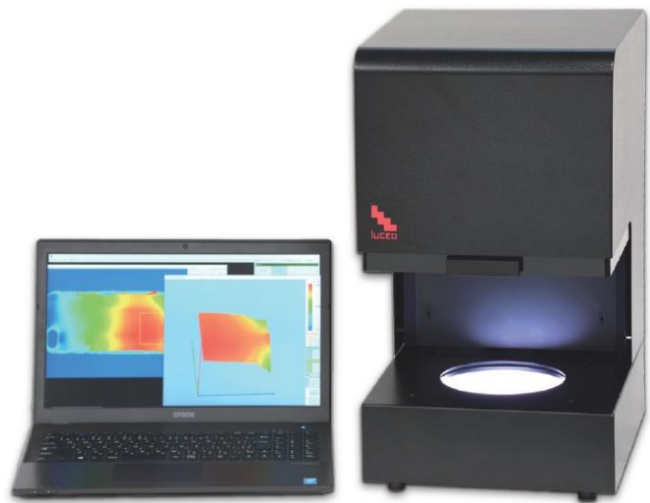
(ひずみ)  
**近赤外歪検査器**  
フルオートストレインアイ  
**LSM-9001NIR**

- ✓ Si・SiC・GaN・ガラスウエハの歪分布評価
- ✓ サイズ 50×50mm を面分布で数分で評価
- ✓ 有色ガラス・アクリル樹脂製品の歪分布評価

**シリコンウエハの品質管理が可能**

- 対応が難しかった半導体ウエハなどの低位相差サンプルを対象にした全自動歪検査器です。

弊社ショールームで  
いつでもサンプル評価  
できます！



■ **主な評価対象**

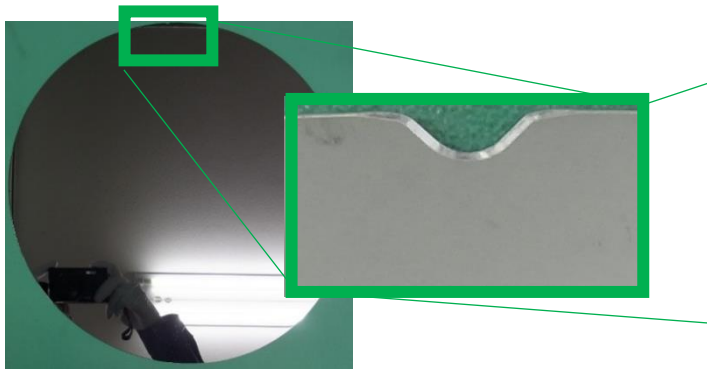
- ・ Si / SiC / GaN / ガラスウエハ
- ・ 透明 / 有色樹脂製品
- ・ 水晶 / 石英 / 光学結晶

例えば、こんな色の  
樹脂が評価可能！

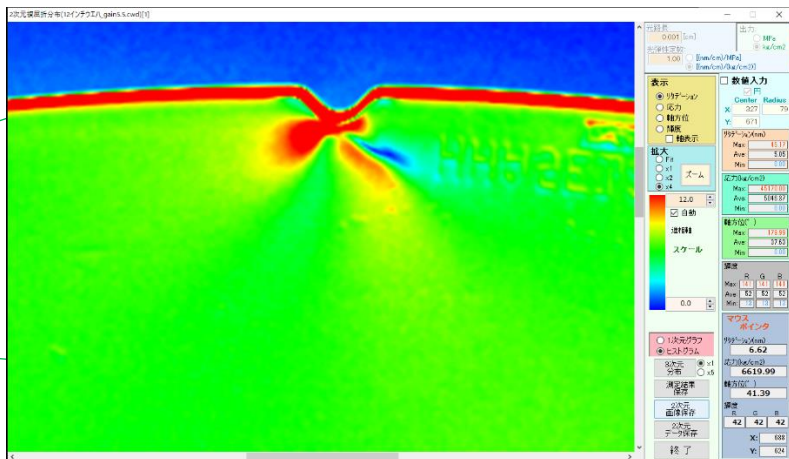


詳細については、お問い合わせ下さい。

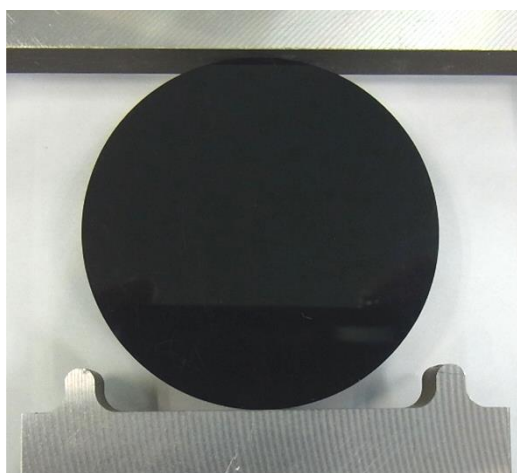
## ■ 評価事例 シリコンウエハ / 有色アクリル樹脂成形



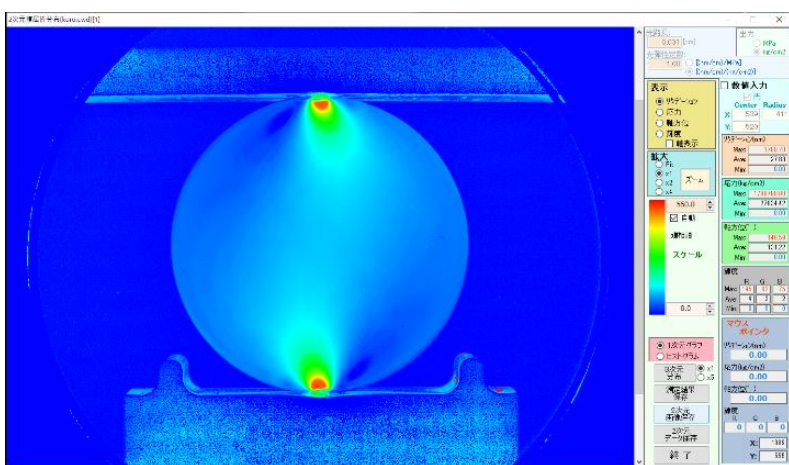
シリコンウエハ ノッチ周辺



歪分布(グラインディング工程の残留応力)



圧縮荷重を受ける黒色アクリル樹脂円板



歪分布

## ■ 仕様

仕様	近赤外歪検査器 LSM-9001NIR
表示項目	位相差(nm)、応力(MPa)
評価範囲	0~150nm
測定有効サイズ	約 50×50mm
検査方式	近赤外(NIR)回転検光子法
外観寸法 / 重量 (本体)	W300×D353×H540mm / 22kg

サンプル評価を承っております！

本リーフレットの製品以外にも  
様々な検査器があります！

お気軽にご連絡ください。

