

■ 歪(ひずみ)検査器の見え方

★歪(ひずみ)検査器とは

ガラスやプラスチック製品の内部に加わった力の状態を「見える化」して、製品の品質を管理することができます。

■ 見え方の例

樹脂製コップのひずみ



検査方式:円偏光法

メガネのひずみ



検査方式:鋭敏色法

スマートフォンケースのひずみ(透明樹脂)



検査方式:円偏光法

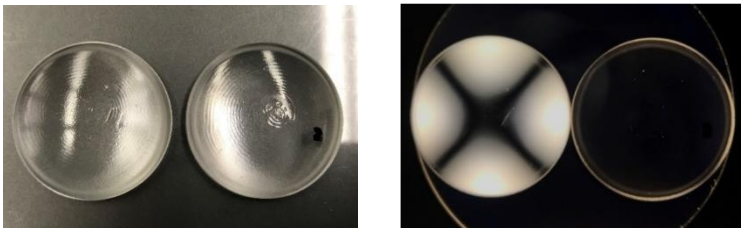
スマートフォンケースのひずみ(有色樹脂)



検査方式:近赤外 3 波長直線偏光方式

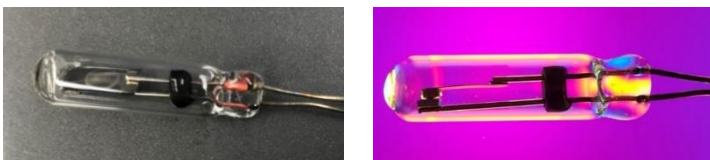
■ 評価事例

ガラスレンズのひずみ (左:アニール処理前 右:アニール処理後)



検査方式:直交ニコル法

ガラスランプのひずみ



検査方式:鋭敏色法

樹脂製容器のひずみ



検査方式:円偏光法 検査方式:鋭敏色法

■ 歪検査器ラインナップ

ストレインアイ
(目視タイプ)

セミオートセナルモン
(半自動タイプ)

フルオートストレインアイ
(全自動タイプ)



■ 用途 (例)

大判板ガラス	サーミスタ	フラスコ	蒸発皿	ガラス光学素子
自動車ガラス	プリズム	ビーカー	時計皿	ガラス容器
産業用新素材ガラス	各種ランプ	試験管	水晶	樹脂板
光学用新素材ガラス	真空管	連結管	石英	樹脂フィルム
ガラスウエハ	ガス封入管	分析部品	レンズ硝材	射出成型樹脂製品

サンプル評価を承っております！
お気軽にご連絡ください。

株式会社 **ルケオ**  **luceo co.,ltd.**

〒 173-0024 東京都板橋区大山金井町 30-9
TEL.03-3956-4111 (代) FAX.03-3956-2335
URL <https://www.luceo.co.jp>

