

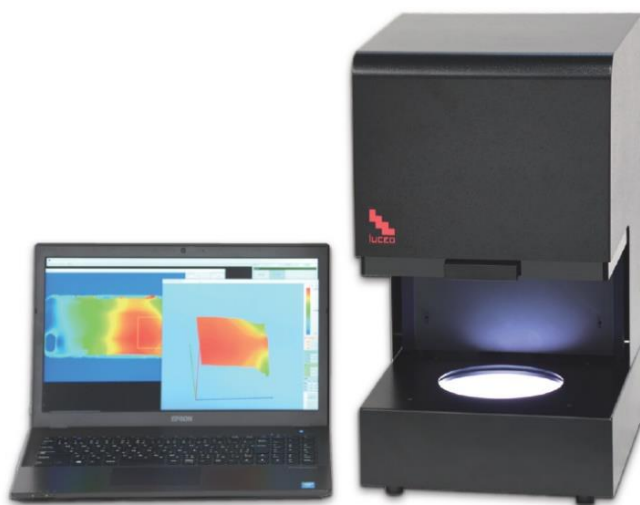
(ひずみ)  
**近赤外歪検査器**  
 フルオートストレインアイ  
**LSM-9100WNIR**

- ✓ 有色樹脂製品の歪分布評価
- ✓ サイズφ100mm を面分布で数分で評価
- ✓ 樹脂フィルムの延伸ムラ評価

**有色樹脂の品質管理が可能**

■ これまで評価が困難であった、色の着いた樹脂製品の歪分布評価が可能です。

弊社ショールームで  
 いつでもサンプル評価  
 できます！



■ **主な評価対象**

- ・透明 / 有色樹脂製品
- ・樹脂フィルム / シート
- ・水晶 / 石英 / 光学結晶

例えば、こんな色の  
 樹脂が評価可能！

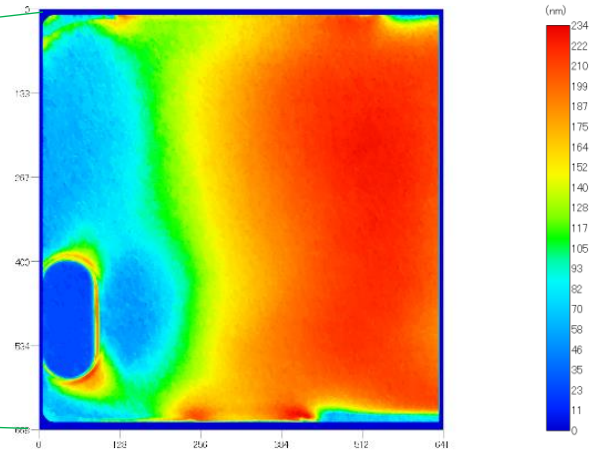


測定波長である 900～1200nm を透過する測定物に限ります。  
 詳細については、お問い合わせを下さい。

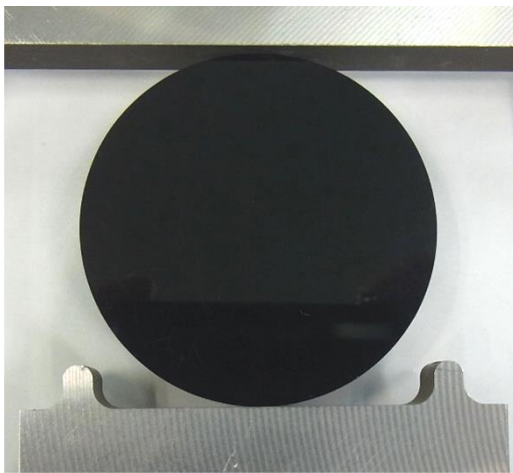
## ■ 評価事例 有色樹脂成型品



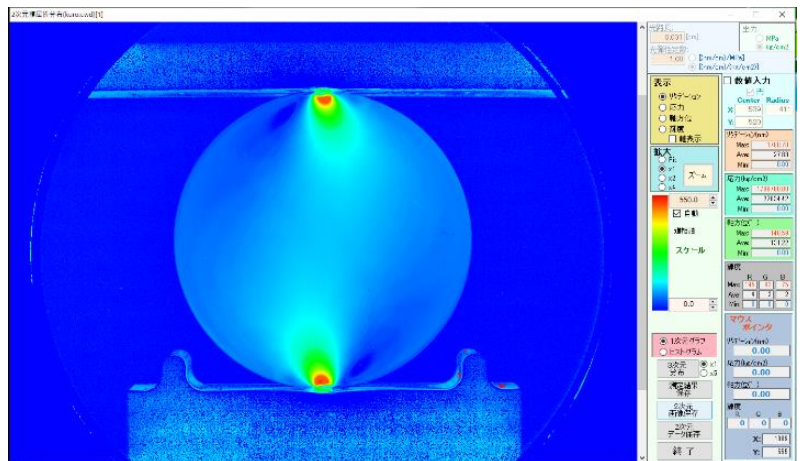
色の着いたスマートフォンケース



歪分布



圧縮荷重を受ける黒色樹脂円板



歪分布

## ■ 仕様

仕様	近赤外歪検査器 LSM-9100WNIR
表示項目	位相差(nm)、応力(MPa)
評価範囲(目安)	100~5,000nm
測定有効サイズ	約φ100mm
測定に使用する波長	900~1,200nm
検査方式	近赤外(NIR)3波長直線偏光方式
外観寸法 / 重量(本体)	W300×D353×H540mm / 22kg

サンプル評価を承っております！

本リーフレットの製品以外にも  
様々な検査器があります！

お気軽にご連絡ください。

株式会社 **ルケオ**  **luceo co.,ltd.**

〒173-0024 東京都板橋区大山金井町 30-9  
TEL.03-3956-4111 (代) FAX.03-3956-2335  
URL <https://www.luceo.co.jp>

