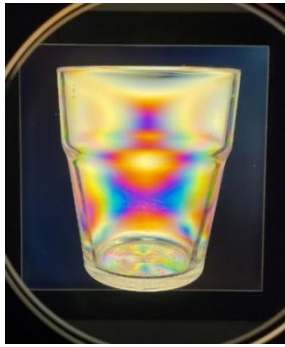


## ■ 歪検査器の見え方

### ■ 見え方の例

#### 樹脂製コップ



検査方式: 円偏光法

#### ★歪検査器とは

ガラスやプラスチック製品には、内部に力が加わっています。内部の力のバランスが崩れた状態を歪と呼び、目で見ることができず、破損などの原因になるものです。歪検査器は、その目に見えない内部の力を「見える化」して、製品の品質を管理することができます。

#### メガネ



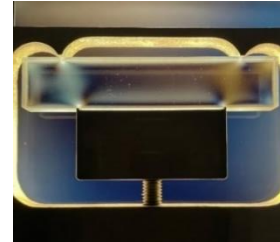
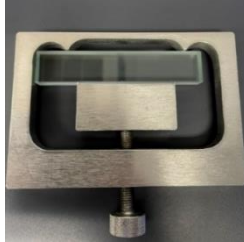
検査方式: 鋭敏色法

#### 樹脂製スマートフォンケース

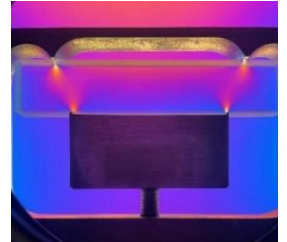


検査方式: 円偏光法

#### ガラス棒(四点曲げ)



検査方式: 円偏光法

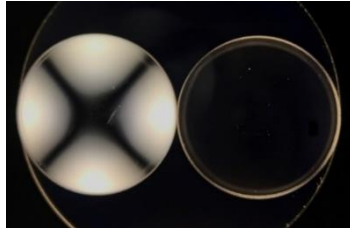


検査方式: 鋭敏色法

### ■ 評価事例

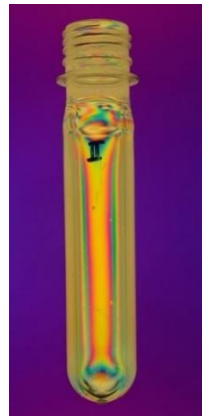
#### ガラスレンズ

(左:アニール処理前 右:アニール処理後)



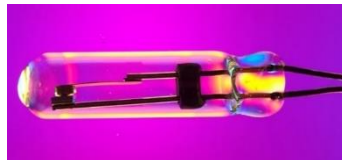
検査方式: 直交ニコル法

#### 樹脂製容器



検査方式: 円偏光法 検査方式: 鋭敏色法

#### ガラスランプ



検査方式: 鋭敏色法

## ■ 歪検査器ラインナップ

ストレインアイ  
(目視タイプ)

セミオートセナルモン  
(半自動タイプ)

フルオートストレインアイ  
(全自動タイプ)



## ■ 用途 (例)

大判板ガラス	サーミスタ	フラスコ	蒸発皿	ガラス光学素子
自動車ガラス	プリズム	ビーカー	時計皿	ガラス容器
産業用新素材ガラス	各種ランプ	試験管	水晶	樹脂板
光学用新素材ガラス	真空管	連結管	石英	樹脂フィルム
ガラスウエハ	ガス封入管	分析部品	レンズ硝材	射出成型樹脂製品

サンプル評価を承っております！  
お気軽にご連絡ください。

株式会社 ルケオ  luceo co.,ltd.

〒173-0024 東京都板橋区大山金井町 30-9  
TEL.03-3956-4111 (代) FAX.03-3956-2335  
URL <https://www.luceo.co.jp>

