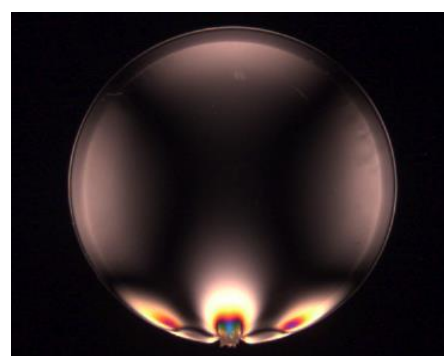
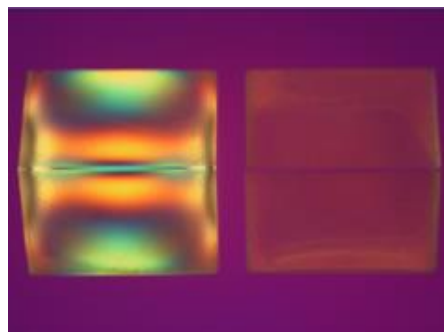


ストレインアイ

歪検査器 LSM-8000LEシリーズ



LSM-8000LEシリーズは、偏光を利用することにより、透明体の内部応力や複屈折性を可視化します。ポライザー、アラナイザーの面積が大きく、視野が広がっているため、大きな試料の検査に適しています。

検査方式の異なる2つのモデルがラインナップされており、用途に合わせて最適なものをお選びいただけます。

用途

- ・光学ガラスの歪み検査
- ・ガラス管の歪み検査
- ・プラスチック成形品の歪み検査
- ・フィルムの欠陥検査
- ・結晶の欠陥検査

* 写真の製品はLSM-8400LEです

	LSM-8201LE	LSM-8400LE
サイズ	W 500mm×D 550mm×H 660mm	W 500mm×D 550mm×H 660mm
重量 (本体)	26kg	
アナライザー有効寸法	φ200mm	
ポライザー有効寸法	W 350×D 300mm	W 350×D 350mm
検査方式	円偏光法	直交ニコル法、鋭敏色法、セナルモン法
光源	LED 白色 3000K	
消費電力	77W	
電源電圧	A C 100~240V、50/60Hz	

株式会社ルケオ



Luceo co., Ltd.

<https://www.luceo.co.jp>

〒173-0024 東京都板橋区大山金井町30番9号
TEL.03-3956-4111(代) FAX.03-3956-2335

30-9, Ohyamakanai-cho, Itabashi-ku, Tokyo, 173-0024 Japan
TEL.+81-3-3956-4111 FAX.+81-3-3956-2335