

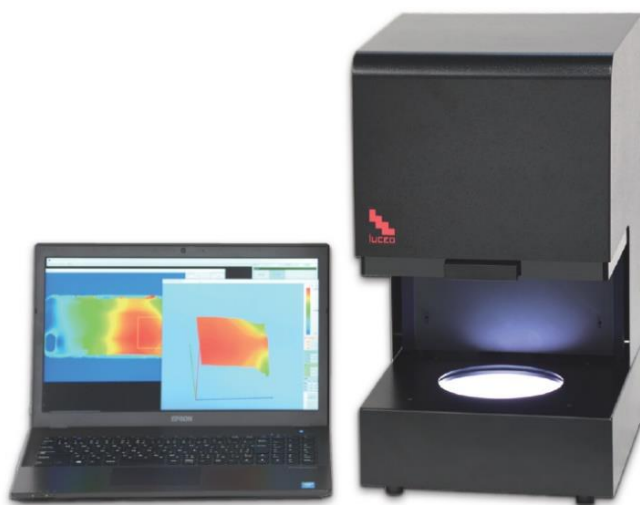
(ひずみ)
近赤外歪検査器
フルオートストレインアイ
LSM-9100WNIR Ver.2

- ✓ 有色樹脂製品の歪分布評価
- ✓ サイズφ100mmを面分布で数分で評価
- ✓ 樹脂フィルムの延伸ムラ評価

有色樹脂の品質管理が可能

- これまで評価が困難であった、色の着いた樹脂製品の歪分布評価が可能です。

弊社ショールームで
いつでもサンプル評価
できます！



■ 主な評価対象

- ・透明 / 有色樹脂製品
- ・樹脂フィルム / シート
- ・水晶 / 石英 / 光学結晶

例えば、こんな色の
樹脂が評価可能！

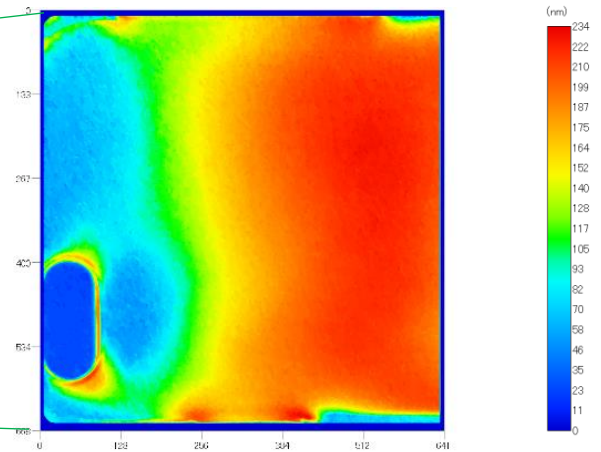


測定波長である 900～1200nm を透過する測定物に限ります。
詳細については、お問い合わせを下さい。

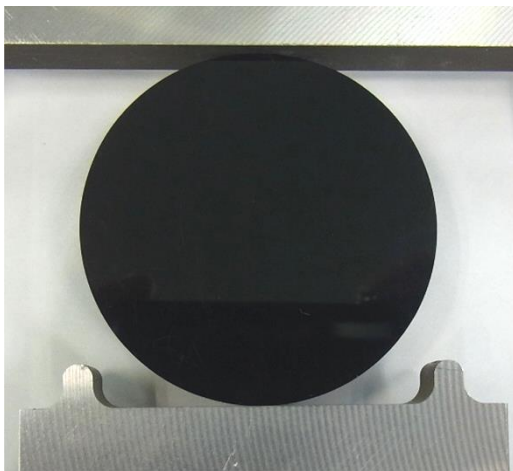
■ 評価事例 有色樹脂成型品



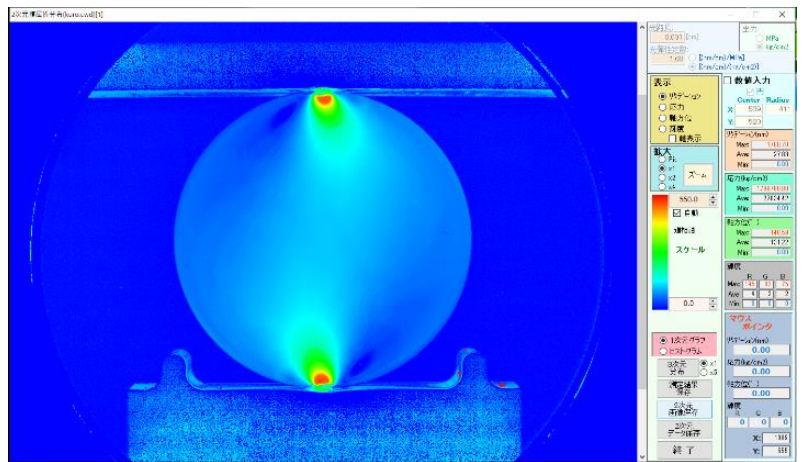
色の着いたスマートフォンケース



歪分布



圧縮荷重を受ける黒色樹脂円板



歪分布

■ 仕様

仕様	近赤外歪検査器 LSM-9100WNIR Ver.2
表示項目	位相差(nm)、応力(MPa)
評価範囲(目安)	100~3,000nm
測定有効サイズ	約φ100mm
有効画素数	1,100(H)×1,100(V)
測定に使用する波長	900~1,200nm
検査方式	近赤外(NIR)3波長直線偏光方式
外観寸法 / 重量(本体)	W300×D353×H540mm / 22kg

サンプル評価を承っております！

本リーフレットの製品以外にも
様々な検査器があります！

お気軽にご連絡ください。

株式会社 **ルケオ**  **luceo co.,ltd.**

〒173-0024 東京都板橋区大山金井町 30-9
TEL.03-3956-4111 (代) FAX.03-3956-2335
URL <https://www.luceo.co.jp>



※ 仕様は予告なしに変更されることがあります。

2022.02