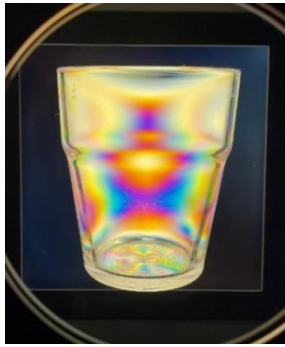


■ 歪検査器の見え方について

■ 見え方の例

樹脂製コップ



検査方式: 円偏光法

★歪検査器とは

ガラスやプラスチック製品には、内部に力が加わっています。内部の力のバランスが崩れた状態を歪と呼び、目で見ることができず、破損などの原因になるものです。歪検査器は、その目に見えない内部の力を「見える化」して、製品の品質を管理することができます。

メガネ



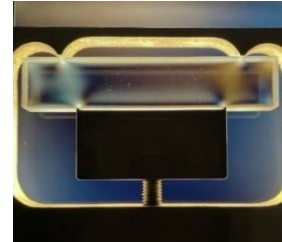
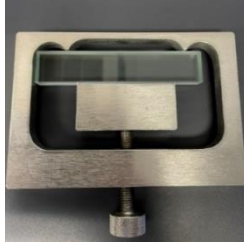
検査方式: 鋭敏色法

樹脂製スマートフォンケース

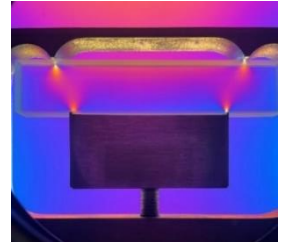


検査方式: 円偏光法

ガラス棒(四点曲げ)



検査方式: 円偏光法

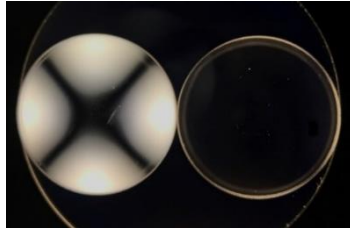


検査方式: 鋭敏色法

■ 評価事例

ガラスレンズ

(左:アニール処理前 右:アニール処理後)



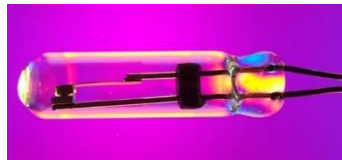
検査方式: 直交ニコル法

樹脂製容器



検査方式: 円偏光法 検査方式: 鋭敏色法

ガラスランプ



検査方式: 鋭敏色法

■ 歪検査器ラインナップ

ストレインアイ
(目視タイプ)

セミオートセナルモン
(半自動タイプ)

フルオートストレインアイ
(全自動タイプ)



■ 用途 (例)

大判板ガラス	サーミスタ	フラスコ	蒸発皿	ガラス光学素子
自動車ガラス	プリズム	ビーカー	時計皿	ガラス容器
産業用新素材ガラス	各種ランプ	試験管	水晶	樹脂板
光学用新素材ガラス	真空管	連結管	石英	樹脂フィルム
ガラスウエハ	ガス封入管	分析部品	レンズ硝材	射出成型樹脂製品

サンプル評価を承っております！
お気軽にご連絡ください。

株式会社 **ルケオ**  **luceo co.,ltd.**

〒173-0024 東京都板橋区大山金井町 30-9
TEL.03-3956-4111 (代) FAX.03-3956-2335
URL <https://www.luceo.co.jp>

