

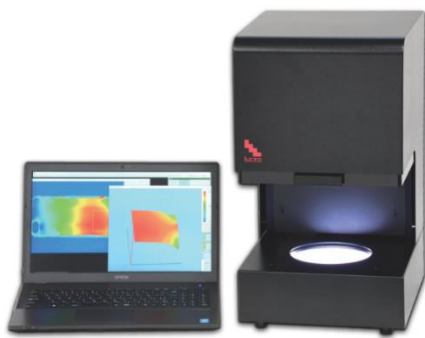
■LSM-9100W/WS

みなさんこんにちは。今回は LSM-9100W/WS の測定技術と事例について技術雑誌に掲載された内容についてお届けします。

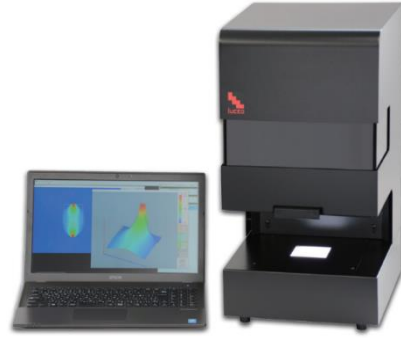
■プラスチック製品の歪(内部残留応力)の測定技術と事例 <ストレインアイ>

今回、とてもありがたいことに日本工業出版社様から記事執筆の依頼があり、技術雑誌「プラスチック 2019年10月号」へ寄稿させていただきました。月刊プラスチックは1950年3月創刊の技術雑誌で、現場技術者、研究者に向けて、プラスチック産業の現状や原材料、成形加工の新技术を把握できる最新の情報を提供されています。今回の10月号は、「特集:測定・検査最前線」の内容として記事を取り上げて頂きました。

記事に掲載している LSM-9100W/WS は、樹脂の大きなリタデーションを0~3000nmまでのワイドレンジで測定できることから、射出成形品やシート材およびフィルムの製造メーカー様から数多くの問合せを頂いております。以下にその掲載内容の一例をご紹介します。



LSM-9100W



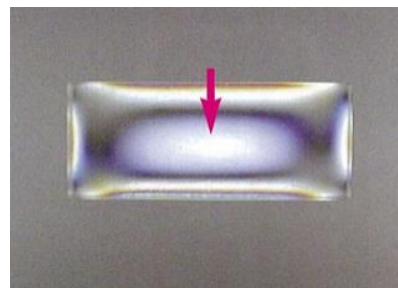
LSM-9100WS

全自動歪検査器

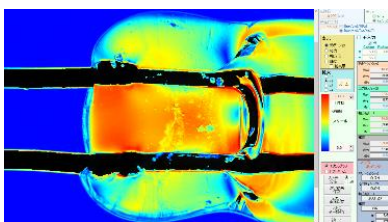
(操作に熟練を要さず、誰でも簡単に正確に歪の定量測定を可能とした装置)



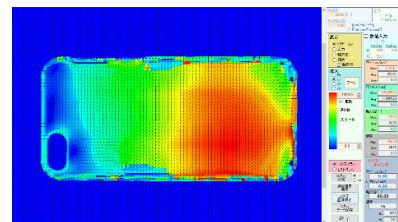
鋭敏色法



セナルモン法

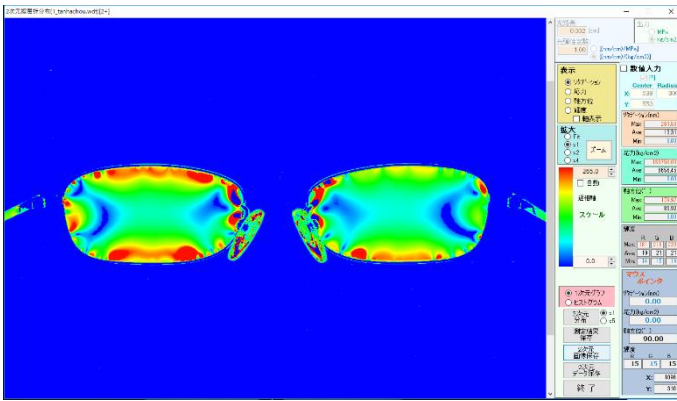


回転検光子法

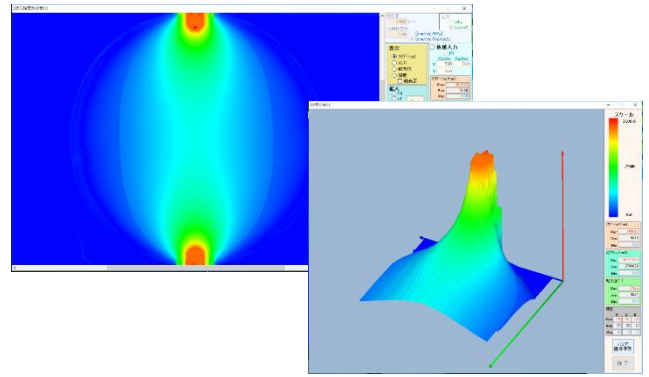


RGB 直線偏光法

様々な歪検査の測定技術と事例の紹介

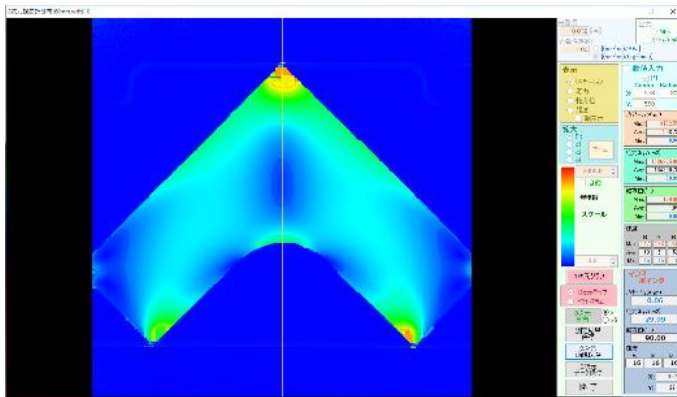


メガネレンズ リタデーション分布

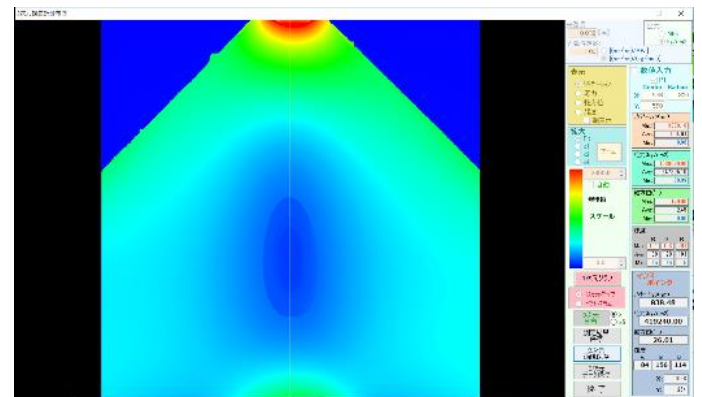


対向集中圧縮荷重を受ける円板のリタデーション分布(2D & 3D 表示)

視野 $\Phi 150\text{mm}$ 大面積一括測定 LSM-9100W の測定事例



視野 60mm



視野 25mm

圧縮荷重を受ける山形板のリタデーション分布
ズームレンズ搭載 拡大測定 LSM-9100WS の測定事例

本技術雑誌の記事や歪検査器にご興味がある方は、ぜひ、お問い合わせいただくと幸いです。その他、問い合わせなどいつでも承りますのでお気軽に申しつけてください。

日本工業出版社様 技術雑誌「プラスチック 2019 年 10 月号」

https://www.nikko-pb.co.jp/products/detail.php?product_id=4668

フルオートストレインアイ LSM-9100 シリーズ(Jpn.)

<https://www.luceo.co.jp/product/?id=1530405880-646698>

問い合わせ先：

株式会社 ルケオ / 営業部
東京都板橋区大山金井町 30-9
TEL : 03-3956-4111

<https://www.luceo.co.jp/contact/>

以上