

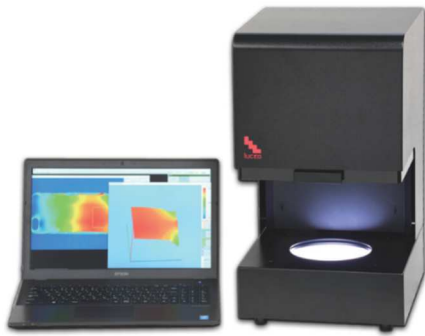
■LSM-9100W/WS

みなさんこんにちは。今回は LSM-9100W/WS の測定原理と応用例をお届けします。

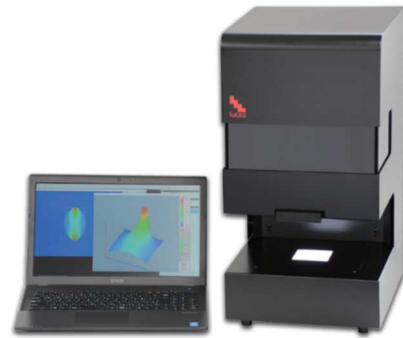
■歪検査器 測定原理・応用例

LSM-9100W/WS は、樹脂の大きなリタデーションを 0~3000nm までのワイドレンジで測定できることから、射出成形品やシート材およびフィルムの製造メーカー様から数多くの問合せを頂いております。

みなさまのご要望から測定原理や応用例について分かりやすくまとめた技術資料を準備しました。



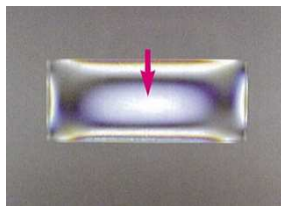
LSM-9100W



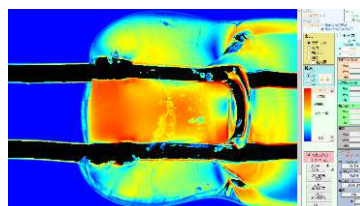
LSM-9100WS



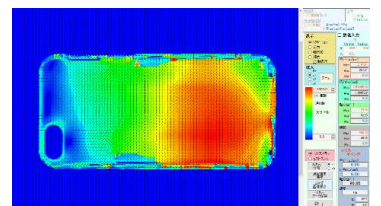
鋭敏色法



セナルモン法



回転検光子法



RGB 直線偏光法

歪検査の主要な検査方式の特徴をまとめた内容もございますので、ぜひ、以下の技術資料をご覧くださいと幸いです。その他、問い合わせなどいつでも承りますのでお気軽に申しつけください。

フルオートストレインアイ LSM-9100 シリーズ 応用例 技術資料(Jpn.)

https://www.luceo.co.jp/catalog/up_img/1558948657-500596.pdf

フルオートストレインアイ LSM-9100 シリーズ(Jpn.)

<https://www.luceo.co.jp/product/?id=1530405880-646698>

問い合わせ先：

株式会社 ルケオ / 営業部

東京都板橋区大山金井町 30-9

TEL : 03-3956-4111

<https://www.luceo.co.jp/contact/>

以上