

ガラス表面応力計 ソフトウェア:FsmV

FSM-6000LEUV Standard / Premium

強化ガラスの表面応力測定装置

本製品は、ガラスの表面に沿って光を伝搬させ、光弾性技術により表面の応力やその深さを測定するものです。

特に、化学強化ガラスの測定は本製品が唯一の表面応力測定装置です。

短波長光を使用する事で、可視光では測定困難な浅い応力層をもつ強化ガラスの測定が可能になりました。



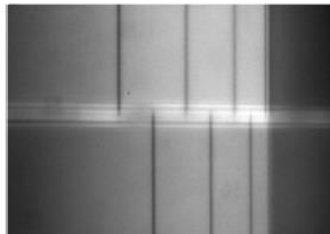
特徴

- ・ 非破壊測定
- ・ PCによる自動測定とデータ保存
- ・ 校正用標準器の使用で機差は最小限
- ・ 1段強化ガラス及び2段強化ガラスも測定可能
- ・ 断面応力分布のグラフ表示
- ・ 光源に短波長を使用
- ・ ソフトウェア(FsmV)は2種類(Standard/Premium)から選択可。

10 μ m以下のDOLの測定に便利



測定波長: 596nm



測定波長: 365nm

縞が3本未満のものと3本以上のものでは、小数点以下の部分で縞本数の数え方が異なりDOLデータの直線性がとれません。

短波長を使用すると縞本数が増え、596nmでは3本未満しか現れなかったものが3本以上現れるようになり、データが直線的に繋がります。

オプション

Standard / Premium 共通

- ・ ガラス板厚の自動測定(厚み測定機能)
- ・ 浸液供給装置 オートデスペンサー

Premium

- ・ 製品の即時選別(判定機能)
 - ・ スムーズな連続測定(ワンタッチスイッチ)
- ※ 詳細についてはお問合せ下さい

仕様

測定範囲	: 0-1000Mpa(広視野測定時: 0-1500MPa)	測定精度	: ± 20 Mpa
応力層深さ	: 5-50 μ m		
光源	: 専用LED 365 \pm 10nm		
測定対象	: 化学強化ガラス、物理強化ガラス		
測定形状	: 平面 10 \times 10mm以上		
PC	: 専用(測定ソフトウェア:FsmV インストール済み) OS: Windows 7		
寸法	: 280*600*220mm(本体)、360*175*420mm(PC)、170*390*370mm(モニター)		
重量	: 14kg(本体)、9.4kg(PC)、3kg(モニター)		

株式会社ルケオ



Luceo co., ltd.

〒173-0024 東京都板橋区大山金井町30番9号
TEL.03-3956-4111(代) FAX.03-3956-2335

30-9, Ohyamakanai-cho, Itabashi-ku, Tokyo, 173-0024 Japan
TEL.+81-3-3956-4111 FAX.+81-3-3956-2335

URL: <http://www.luceo.co.jp>