

(みゃくり)

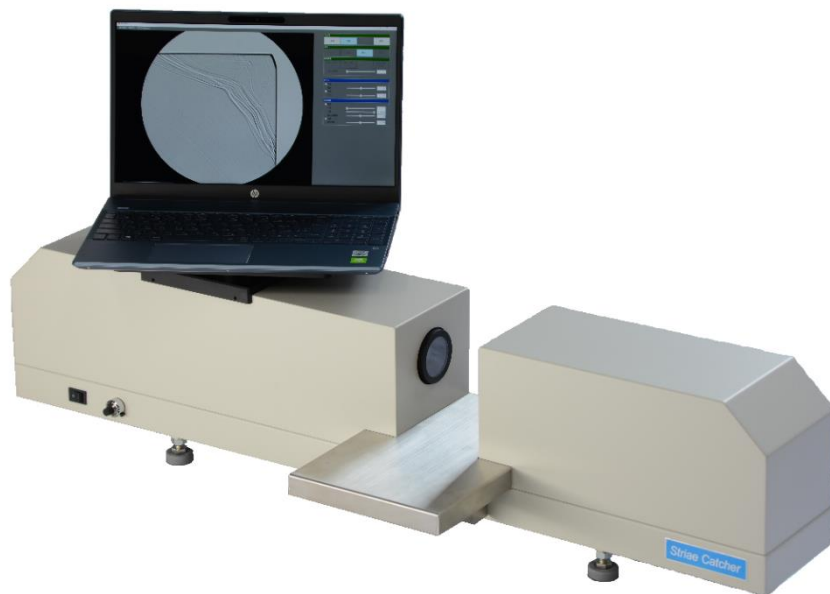
脈理検査装置

LSC-5100

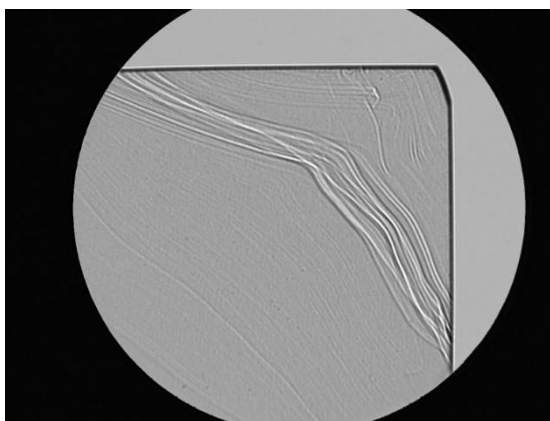
- ✓ 光学素子における脈理(不均一な部分)の検査
- ✓ 異物、気泡および表面キズの検査
- ✓ オレンジピール(ミカン肌)等の研磨ムラの検査にも最適

光学部品の品質管理に最適

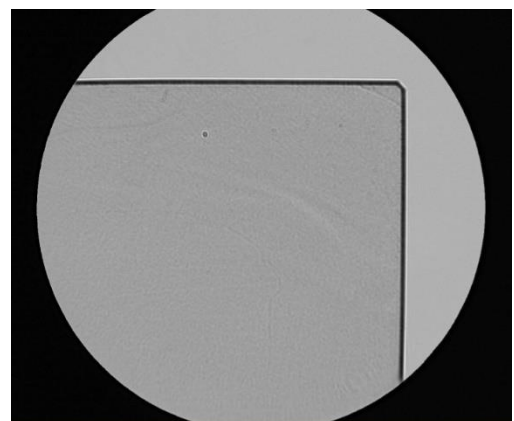
■ 装置外観



■ 観察事例 ～ IR カット色ガラスフィルター



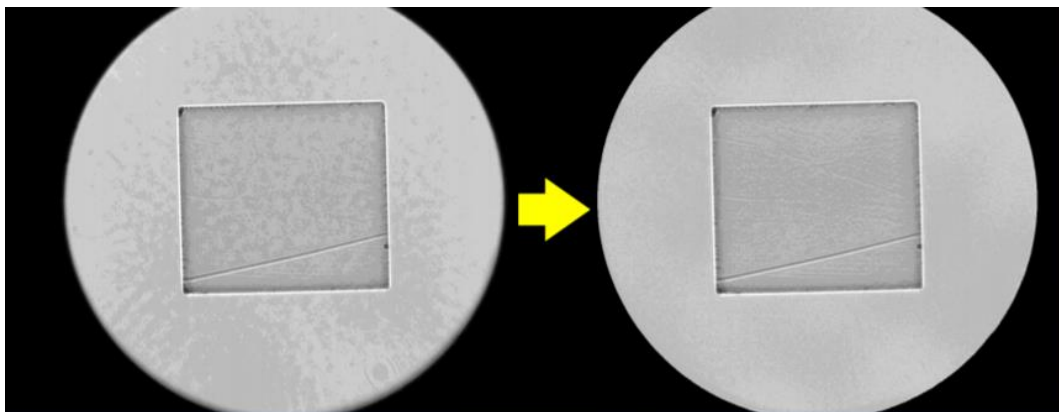
大きな脈理



オレンジピール(ミカン肌)

■ 特徴

- ✓ 専用ソフトウェア Clear Back にて、装置内の光学素子に起因する斑模様を解消。
- ✓ 良品限界レベルの欠陥の判定が容易になり、試料検査の時間短縮に繋がります。

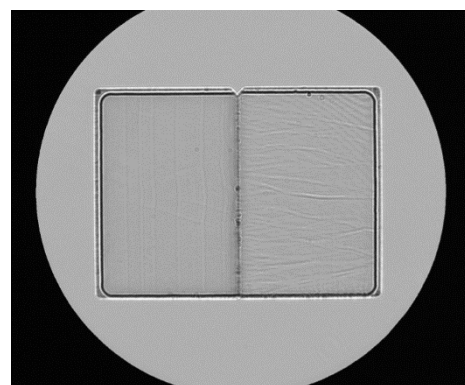


■ 仕様

項目	脈理検査装置 LSC-5100
外観寸法(本体)	W1030 × D160 × H205mm
重量(本体)	29kg
検査方式	シャドウグラフ法
測定に使用する波長	450~465nm
調光機能	ボリューム調光
観察範囲	約φ45mm
有効画素数	1080(H) × 824(V)
光源	高輝度 青色 LED
電源	AC100~240V,50/60Hz 消費電力 7W
構成	本体 / PC / ケーブル
付属品	PC テーブル / 試料台 / 本体カバー
オプション	縦置きスタンド
使用環境	摂氏 10~35 度 湿度 20~80%(結露なきこと)
モニタ最大解像度	1920 × 1200 (24 インチワイド)
対応 OS	Windows10(64bit) Japanese / English

※ 仕様は予告なしに変更されることがあります。

- ✓ 本リーフレットの製品以外にも様々な検査器がありますので、お気軽にご相談ください。
- ✓ ショールームにて、様々な製品を間近にご覧頂き、検査、測定のデモンストレーションを体験して頂くことができます。



水晶波長板の脈理

■ 主な検査対象

- ・水晶波長板
 - ・光学フィルター
 - ・光学レンズ
- (平行基板以外は屈折液につけて観察)

■ 試料について

測定波長である 450~465nm を透過する試料に限ります。
また、透過率が低かったり、拡散により不透明になる試料は検査できません。