

# 歪検査器

luceo strain meter

LSM-501

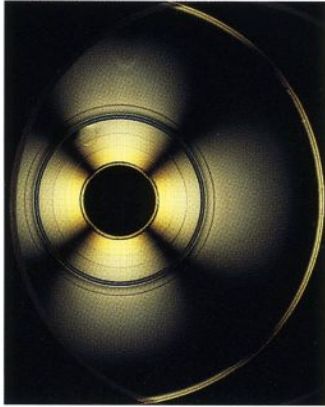


光学専門メーカーの高精度な歪検査器

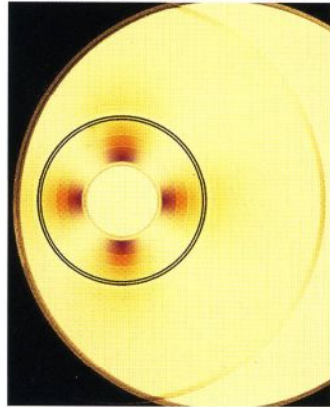


# LSM-501

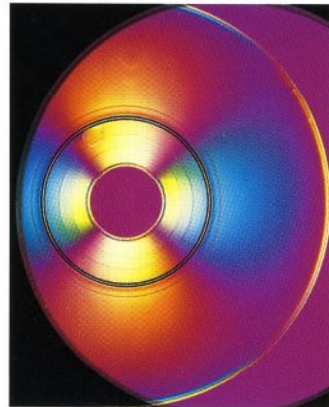
## 検査方法が豊富なラボ用タイプ



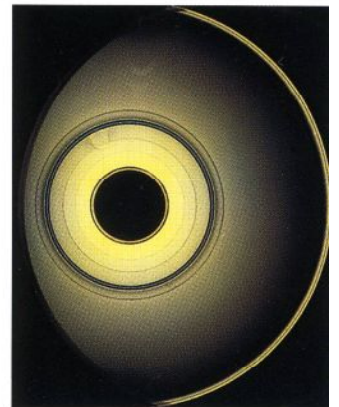
直交ニコル法



平行ニコル法



鋭敏色法



円偏光法

LSM-501は、5種類の検査法（直交ニコル法、平行ニコル法、円偏光法、鋭敏色法、セナルモン法）により、透明なガラス及びプラスチック素材の歪の観察、定量測定が行えます。LSM-501Qは、基本的にはLSM-501と同じですが、調光機構が付いており、顕微鏡を併用して観察でき、微小なものや、一部分だけを拡大して観察したい場合に有効です。両機種ともCCDカメラを装備できますので、記録データを必要とする場合などに最適です。

### <用 途>

- ガラス・プラスチックレンズの検査
- 冷陰極管の検査
- 光学結晶の検査、等

### 製品仕様

項目	型式	LSM-501	LSM-501Q
外観寸法		W250×D400×H770mm	
重量		16.0Kg	
検査法		直交ニコル法/平行ニコル法/円偏光法/鋭敏色法/セナルモン法	
サンプルステージ有効寸法		φ90mm	
光源		白色電球25W×2/ナトリウムランプ20W(切替)	ハロゲンランプ50W
電源		AC100V	
付属品		本体カバー、応力方向確認棒(ガラス・アクリル)、スペア・デッキガラス、スプレークリーナー液、波長検板収納BOX 各1個	

株式会社 ルケオ  luceo co., ltd.

〒173-0024 東京都板橋区大山金井町30-9  
TEL.03-3956-4111(代) FAX.03-3956-2335

30-9, Ohyamakanai-cho, Itabashi-ku, Tokyo, 173-0024 Japan  
TEL.+81-3-3956-4111 FAX.+81-3-3956-2335

<http://www.luceo.co.jp/>