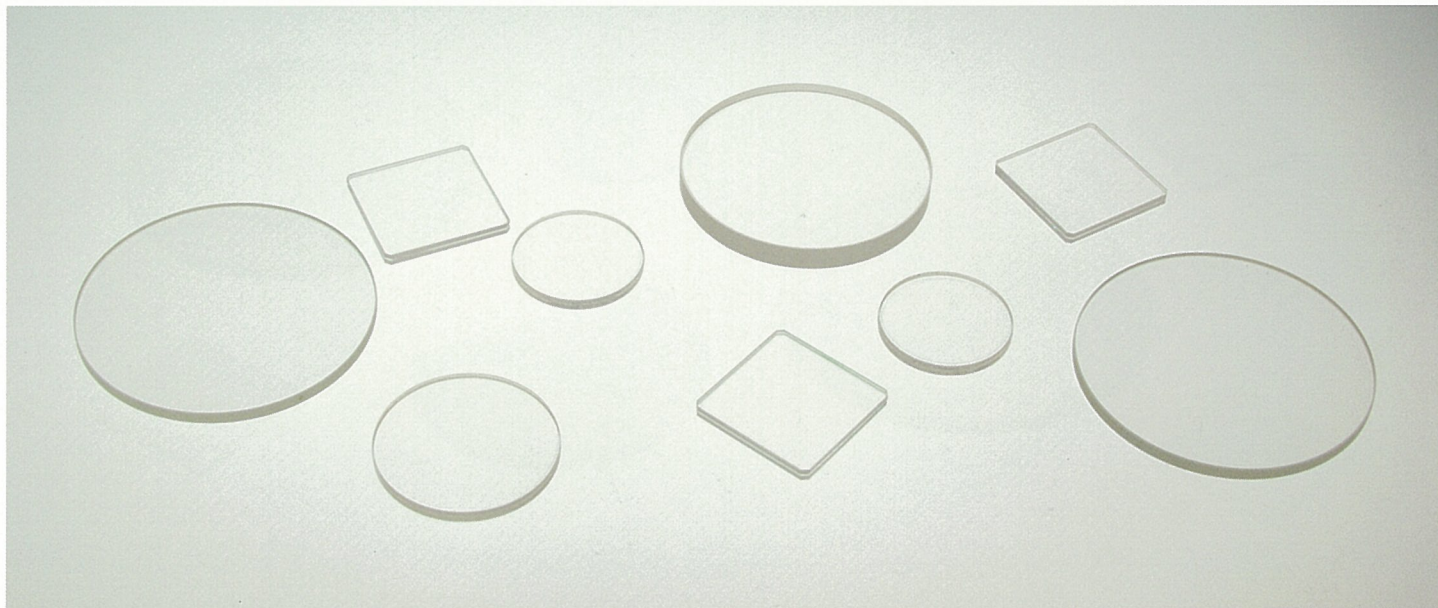
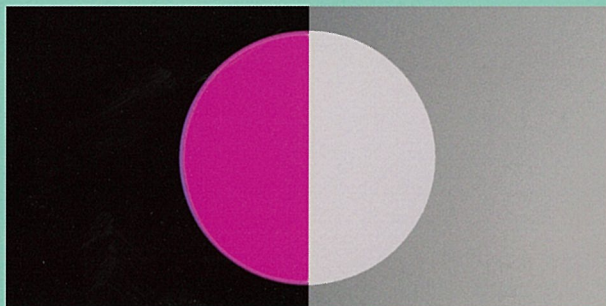


RETAX

波長位相板●リタックス



製品一覧

RETAX-1/4λシリーズ

RETAX-1/4λシリーズは、入射光線に対する1/4波長板です。入射光線の波長の種類により、それぞれに対応する種類を取揃えております。1/4波長板は、直線偏光板と組み合わせることにより円偏光板となります。円偏光板は、無偏光の入射光線を円偏光の光線に変える作用があります。また、円偏光板は、入射光線を円偏光の光線として反射面に反射させて、再びこの円偏光板に入射（1枚の円偏光板に光線を往復通過）させた場合、反射してきた光線を通過させずに遮断するアイソレーター機能を持っています。

種類	対応波長	主な光源	コーティング (オプション)
RETAX-1/4λ-4416	441.6nm	He-cd レーザー	M
RETAX-1/4λ-4579	457.9nm	Ar レーザー	M
RETAX-1/4λ-4880	488.0nm	Ar レーザー	M
RETAX-1/4λ-5145	514.5nm	Ar レーザー	M
RETAX-1/4λ-5320	532.0nm	YAG(2)レーザー	M
RETAX-1/4λ-5900	590.0nm	DYE(Na)	M
RETAX-1/4λ-6328	632.8nm	He-Ne レーザー	M
RETAX-1/4λ-6943	694.3nm	RUBY レーザー	M
RETAX-1/4λ-7800	780.0nm	LD レーザー	V
RETAX-1/4λ-8300	830.0nm	LD レーザー	V
RETAX-1/4λ-10640	1064.0nm	YAG レーザー	V
RETAX-1/4λ-11500	1150.0nm	He-Ne レーザー	V
RETAX-1/4λ-13000	1300.0nm	LD レーザー	V
RETAX-1/4λ-15000	1500.0nm	LD レーザー	V

※M…マルチコーティング/広帯域多層反射防止膜 V…Vコーティング/狭帯域多層反射防止膜

RETAX-1/2λシリーズ

RETAX-1/2λシリーズは、入射光線に対する1/2波長板です。入射光線の波長の種類により、それぞれに対応する種類を取揃えております。1/2波長板は主に入射光線の振動方向を90°回転させる目的に使用されます。レーザー光源などの場合、振動方向がブリュースターウィンドによって固定されている場合が多いので、振動方向を回転させたい場合には、レーザー光源自体を回転させなくてはなりません。しかし、光源から発せられる光線を1/2波長板に入射させ、1/2波長板を入射面に垂直な軸に関して回転させることにより、レーザー光源は固定した状態のままレーザー光の振動方向を回転させることができます。

種類	対応波長	主な光源	コーティング (オプション)
RETAX-1/2λ-4416	441.6nm	He-cd レーザー	M
RETAX-1/2λ-4579	457.9nm	Ar レーザー	M
RETAX-1/2λ-4880	488.0nm	Ar レーザー	M
RETAX-1/2λ-5145	514.5nm	Ar レーザー	M
RETAX-1/2λ-5320	532.0nm	YAG(2)レーザー	M
RETAX-1/2λ-5900	590.0nm	DYE(Na)	M
RETAX-1/2λ-6328	632.8nm	He-Ne レーザー	M
RETAX-1/2λ-6943	694.3nm	RUBY レーザー	M
RETAX-1/2λ-7800	780.0nm	LD レーザー	V
RETAX-1/2λ-8300	830.0nm	LD レーザー	V
RETAX-1/2λ-10640	1064.0nm	YAG レーザー	V

※M…マルチコーティング/広帯域多層反射防止膜 V…Vコーティング/狭帯域多層反射防止膜

RETAX-1λ(鋭敏色板)

RETAX-1λシリーズは、波長530nmに対する1波長板で、鋭敏色板と呼ばれる波長板です。直交位に組み合わせられた2枚の偏光板の間に位相差530nmの鋭敏色板を入れた場合、干渉色として鮮やかな青紫色が得られます。位相差が530nmからわずかも変わると、干渉色も敏感に変化します。位相差のわずかなずれに対して、敏感に色相が変わることを利用して、鋭敏色検板として、偏光顕微鏡などの検板に使用されている波長板です。

リタックスは、複屈折性を持たせた波長フィルムを石英、光学硝子など光学特性が優れた基板の間に挟み込んで接合した波長位相板です。1/4波長、1/2波長、1波長など豊富な種類を用意しています。また、可視から赤外領域において任意の波長位相板のご要望にもお応えします。

RETAX-その他

RETAXには、代表的な位相差である1/4λ、1/2λ、1λのほか位相差1/8λ、5/8λ、3/4λのシリーズがラインナップされています。RETAX-1/8λシリーズは対応波長に対する1/8波長板です。RETAX-5/8λシリーズは対応波長に対する5/8波長板です。ともに直線偏光の入射光を楕円偏光に変える機能を持った波長板です。RETAX-3/4λシリーズは対応波長に対する3/4波長板です。1/4波長板と同様に直線偏光の入射光を円偏光に変える目的で使用される波長板です。

株式会社 **ルケオ**  **luceo co.,ltd.**

〒173-0024 東京都板橋区大山金井町30-9
TEL.03-3956-4111(代) FAX.03-3956-2335

30-9, Ohyamakanai-cho, Itabashi-ku, Tokyo, 173-0024 Japan
TEL.+81-3-3956-4111 FAX.+81-3-3956-2335

<http://www.luceo.co.jp/>