

ストリエキャッチャー

Striae Catcher

LSC-5000A



主な特徴

- ・光源に高輝度青色LEDを採用しましたので、長時間にわたって安定した観察が可能です。また、青色LEDに代えて他の波長のLEDを搭載することも可能です。
- ・光源の光量調整はボリュームによって変更できますので、検査試料の透過率に合わせた光量での検査が可能です。
- ・観察視野は約φ 45mmとなり、広い範囲を観察できます。
- ・HDMI(High-Definition Multimedia Interface)コネクタを有していますので、高品質の画像をPCなしでモニターに映し出すことができます。
- ・USBケーブルを用いてPCに接続すれば、カメラの設定変更や画像の保存が可能となります。
- ・専用台から取り外して、横置きにして使用することが可能です。

用途

- ・光学素子における脈理、異物、気泡等の光学的不均一は勿論、オレンジピール(ミカン肌)等の研磨ムラや表面キズの検査も可能です。

主な検査対象

- ・水晶波長板
- ・光学フィルター
- ・光学レンズ(平らでない試料は、屈折液に浸けて観察する必要があります。)

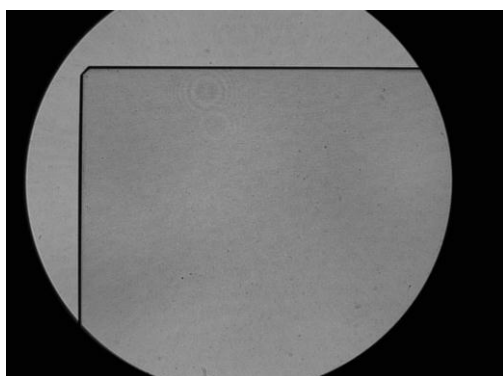
ストリエキャッチャー仕様	
方式	シャドウグラフ法
観測範囲	約φ 45mm
光源	高輝度青色LED 波長450~465nm (他の色への変更も可能)
調光機能	ボリューム調光
電源	AC 100-240V 50/60Hz
消費電力	25W以下
使用環境	摂氏10~35度 湿度20~80% (但し、結露なきこと)
外形	W400 × D400 × H1210
本体重量	40kg
搭載エリアセンサカメラ仕様	
出力	HDMI Ver1.2 (※1 USB2.0)
有効画素	1392 × 1040 (SXGA+)
画素サイズ	4.65 × 4.65μ m
ビューソフト ※1	カメラ付属フリーソフト

※1 別途PCが必要となります。USBケーブルを本機に接続して使用します。

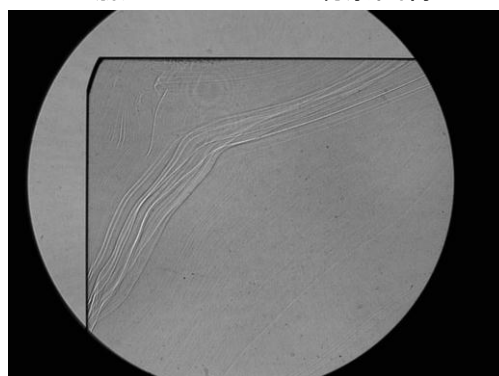
モニター仕様 (オプション※2)	
信号入力	HDMI端子
電源入力	AC 100-240V 50/60Hz 1.8A
画面サイズ	22インチワイド(1680 × 1050)
重量	5kg

※2 モニター及び、モニター用テーブルはオプション品です。

良品のサンプル観察画像



脈理のサンプル観察画像



※使用外観については、予告なしに変更する場合があります。

株式会社ルケオ



Luceo co., ltd.

<http://www.luceo.co.jp/>

〒173-0024 東京都板橋区大山金井町30-9
TEL.03-3956-4111(代) FAX.03-3956-2335

30-9, Ohyamakanai-cho, Itabashi-ku, Tokyo, 173-0024 Japan
TEL.+81-3-3956-4111 FAX.+81-3-3956-2335